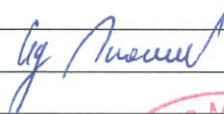



SOUŘ.SYSTÉM	VÝŠK.SYSTÉM	ZAMĚŘIL	ZPRACOVAL	Ing.MORCOVÁ B. GEODETICKÉ PRÁCE ČSA 60 BŘECLAV 4
S-JTSK	BpV	MORC Z.	ING.MORCOVÁ	
AKCE	PŘIBICE = SVOBODNÝ HÁJEK SPLAŠKOVÁ A DEŠŤOVÁ KANALIZACE I. ETAPA			ZAK.Č. 19/2017-MO
OBSAH	GEODETICKÉ ZAMĚŘENÍ SKUTEČNÉHO STAVU			DATUM 27.7.2017
				FORMÁT A3
				VÝKR.Č. 1
				MĚŘÍTKO 1: 500

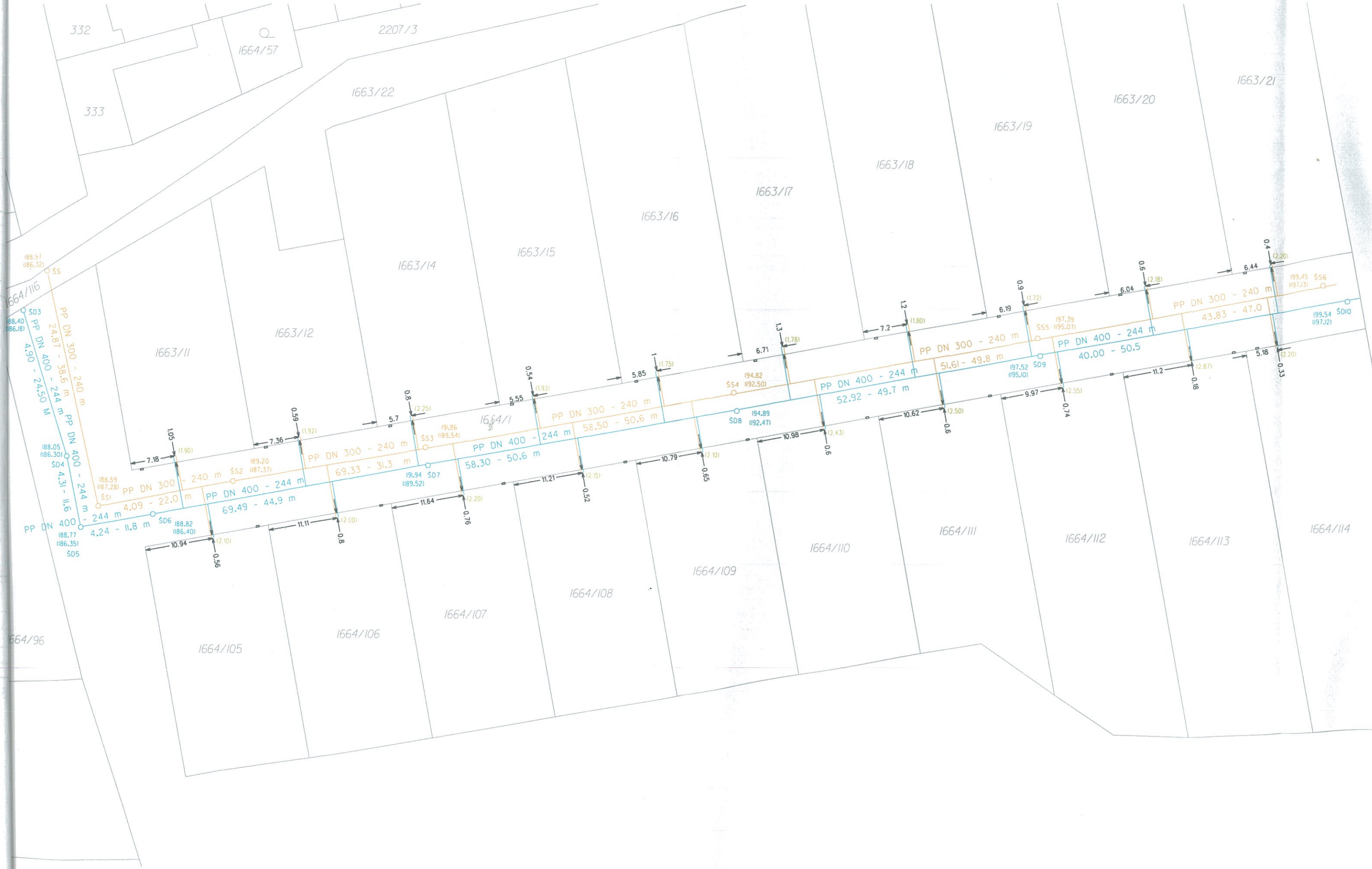
TECHNICKÁ ZPRÁVA

Název akce	PŘIBICE SVOBODNÝ HÁJEK SPLAŠKOVÁ A DEŠŤOVÁ KANALIZACE, I. ETAPA	
	Souřadnicový systém	S – JTSK
	Výškový systém	BpV
	Třída přesnosti	3
	Měřítko	1 : 500
	Přístroje a pomůcky	GPS TOPCON HiPer +, TS GTS-226
	Použitý software	GROMA, Microstation
Údaje o lokalitě	Objednatel	Obecní úřad Přibice
	Okres	Břeclav
	Katastrální území	Přibice
	Obec	Přibice
	Část obce	Svobodný hájek
	Ulice	
Údaje o dodavateli	Název firmy	Ing. Morcová, Geodetické práce
	Adresa	ČSA 60, Břeclav 4
	Telefon, fax	602 775 518, 519 326 896
	E-mail	morcova@mgeo.cz
	Odpovědný pracovník	Ing. Morcová
	Vyhotovitelé	Ing. Morcová, Morc Z.
	Zak.č.	19/2017-MO
Další údaje	<p>Dne 4.7.2017 bylo provedeno polohopisné a výškopisné zaměření kanalizace v celkové délce – splašková kanalizace 240 m (PP DN 300), dešťová kanalizace 322 m (PP DN 400).</p> <p>Předmětem měření byly dna a poklopy kanalizačních šachet.</p> <p>Výšky poklopů šachet platné ke dni zaměření. Při výstavbě komunikací může dojít k jejich úpravě.</p> <p>Zaměření provedeno polární metodou s připojením do platných systémů metodou GNSS.</p>	
Údaje o převzetí	Datum	27.7.2017
	Podpis dodavatele	
	Podpis TD	
	Razítko	<p>Náležitostmi a přesností odpovídá právním předpisům.</p> 

Seznam souřadnic (S-JTSK, BpV)

Bod č.	Y	X	z-dno	z-poklop
VO	600259.20	1186511.44	184.60	
ŠD2	603238.88	1186504.05	185.12	187.12
ŠD3	603185.68	1186485.74	186.18	188.40
ŠD4	603178.56	1186509.23	186.30	188.05
ŠD5	603176.31	1186520.65	186.35	188.77
ŠD6	603164.71	1186518.52	186.40	188.82
ŠD7	603120.56	1186510.72	189.52	191.94
ŠD8	603070.69	1186502.01	192.47	194.89
ŠD9	603021.67	1186493.34	195.10	197.52
ŠD10	602971.91	1186484.71	197.12	199.54
ŠS	603181.75	1186479.48	186.32	188.97
ŠS1	603173.50	1186517.24	187.28	188.59
ŠS2	603151.86	1186513.20	187.37	189.20
ŠS3	603120.97	1186507.83	189.54	191.86
ŠS4	603071.18	1186499.05	192.50	194.82
ŠS5	603022.08	1186490.49	195.07	197.39
ŠS6	602975.75	1186482.31	197.13	199.45





PODÉLNÝ PROFIL - DEŠŤOVÁ KANALIZACE - DN 400

ČÍSLO ŠACHTY

V0

ŠD2

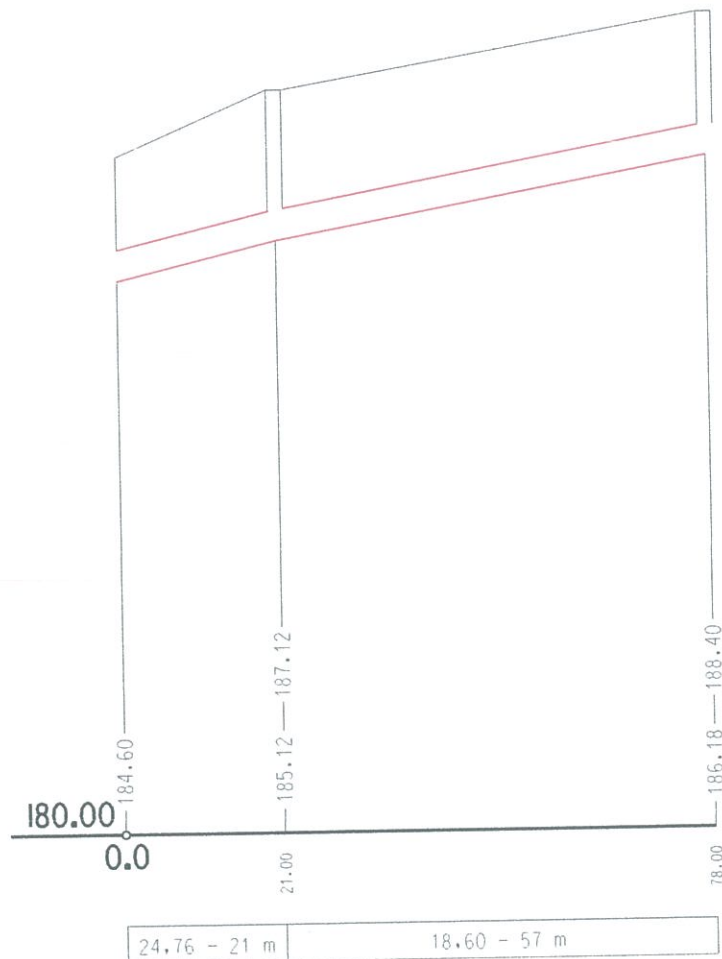
ŠD3

KÓTA POKLOPU

KÓTA DNA POTRUBÍ

ROVNÁVACÍ ROVINA
STANIČENÍ

SPÁD - DÉLKA



1 : 1000 / 100

PODÉLNÝ PROFIL - DEŠŤOVÁ KANALIZACE - DN 400

ČÍSLO ŠACHTY

ŠD3

ŠD4

ŠD5

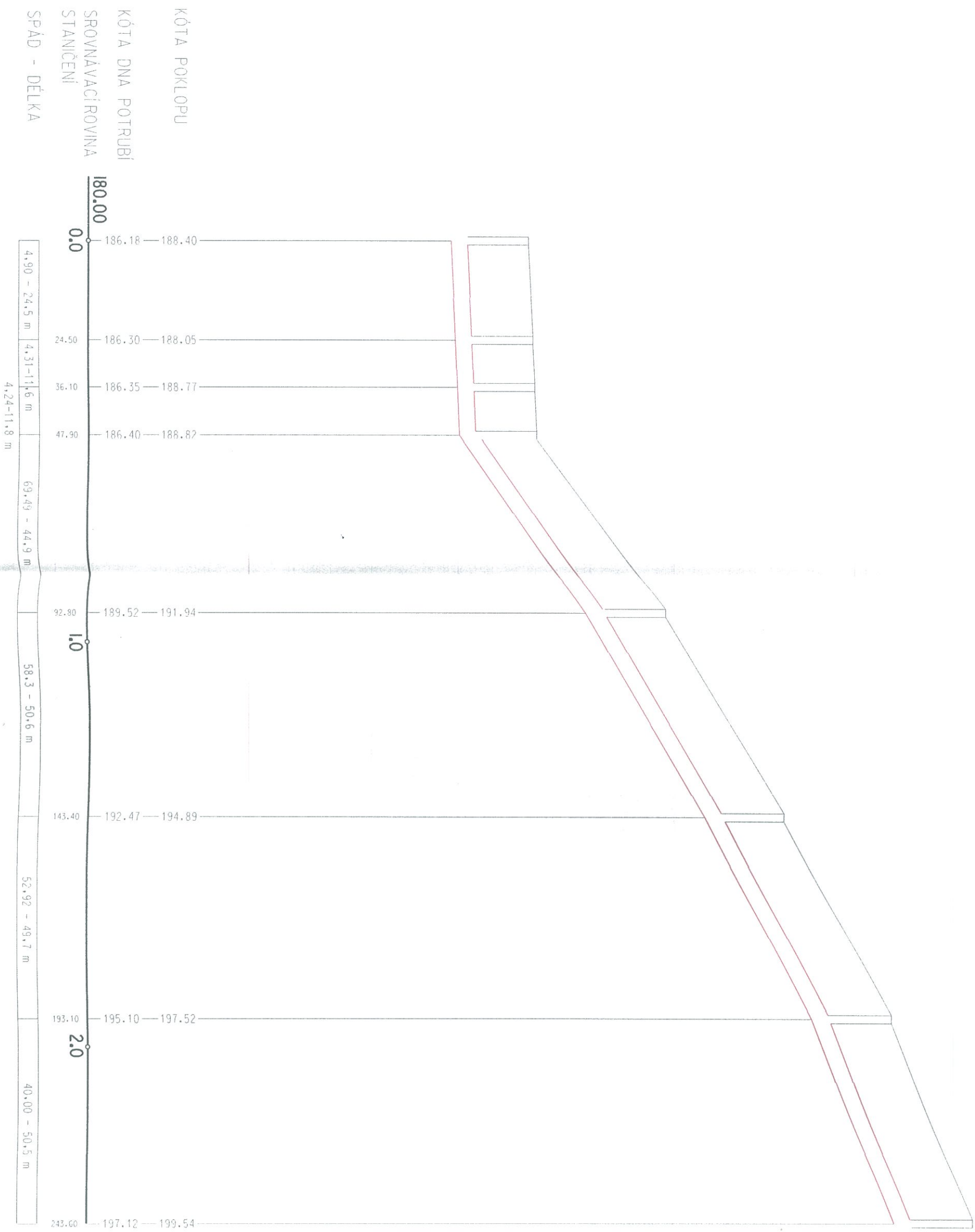
ŠD6

ŠD7

ŠD8

ŠD9

ŠD10



PODÉLNÝ PROFIL - SPLAŠKOVÁ KANALIZACE - DN 300

ČÍSLO ŠACHTY

ŠŠ

ŠSI

ŠS2

ŠS3

ŠS4

ŠS5

ŠS6

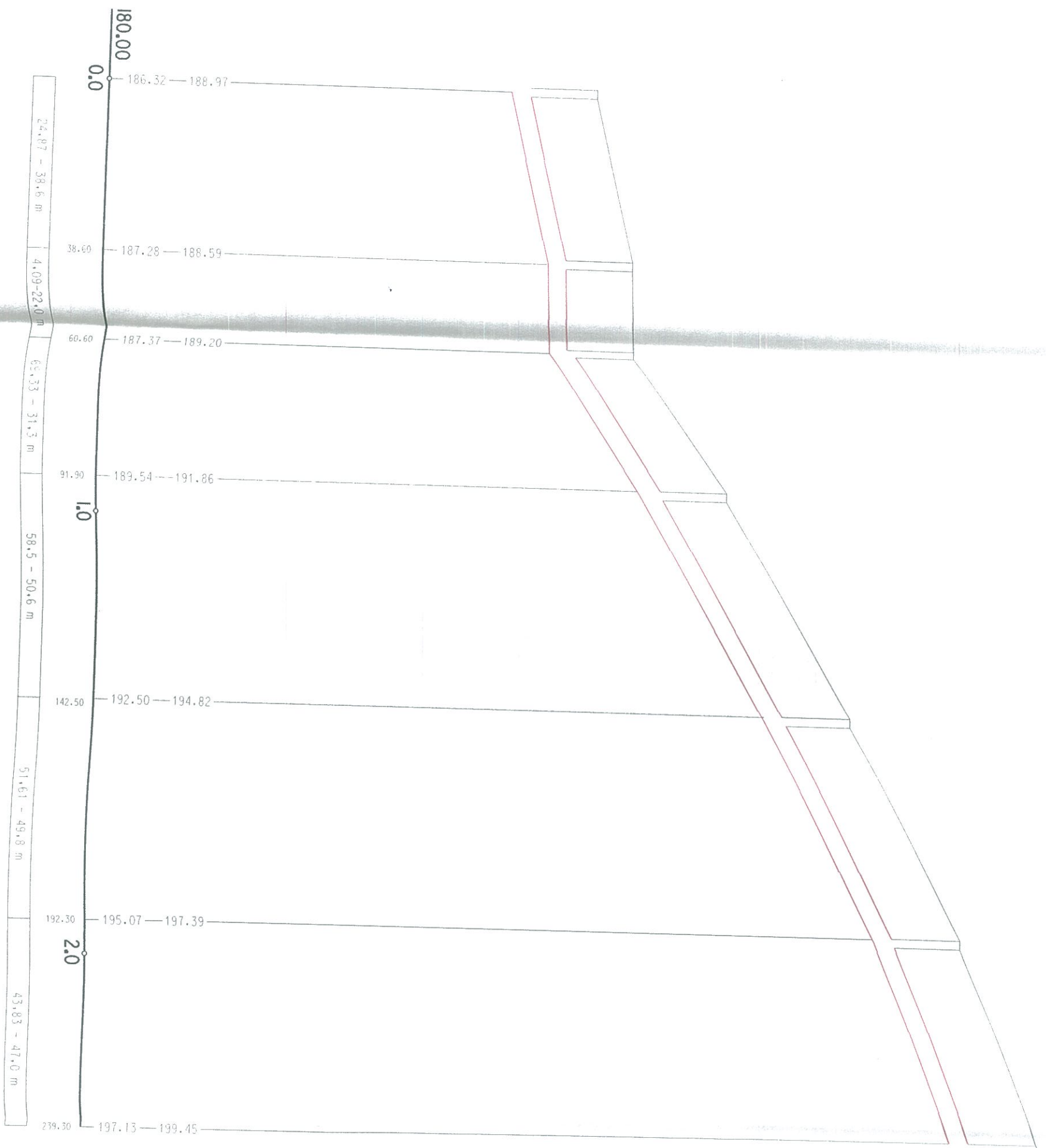
KÓTA POKLOPU

KÓTA DNA POTRUBÍ

SROVNÁVACÍ ROVINA

STANIČENÍ

SPÁD - DÉLKA



1 : 1000 / 100